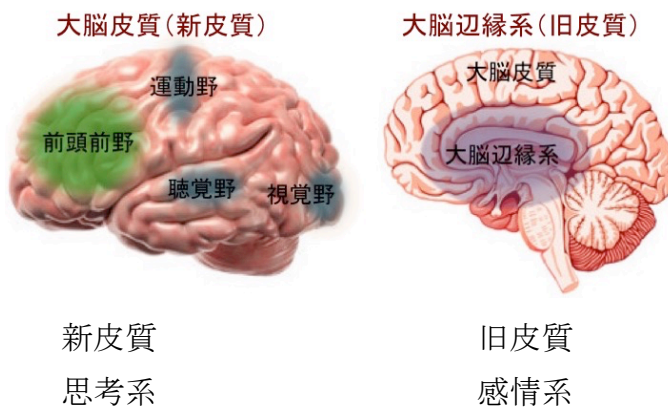


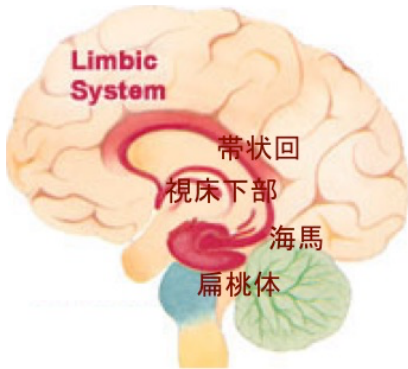
## 赤ちゃんの脳を知ることにより、子育てをもっと楽しむ

1. あたたかいところを育む
2. 男の子らしさ、女の子らしさとは

### a) 大脳のしくみ

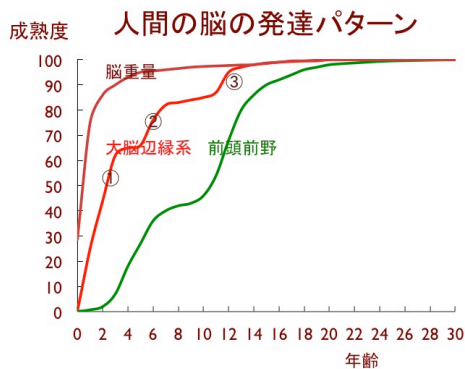


### b) 大脳辺縁系の働き



- 帯状回**：注意・運動・自律神経反射を司る
- 視床下部**：感情変化を、行動や内分泌系などの変化として表現
- 海馬**：記憶の形成。
- 扁桃体**：喜怒哀楽の感情、快・不快。報酬系。

### c) 大脳辺縁系と前頭前野の発達のずれ



子どもの不可解な行動を、脳の発達から解き明かす。

- 魔の2歳児、Terrible two
- 「七つ七里憎まれる」
- 10代の暴走

思春期には性ホルモンの分泌が高まる

## 1. あたたかいところを育む

### a) 子どもの五感が感性豊かな心を育む

- (1) 光や音その他の感覚刺激が周囲から流れ込み、脳のネットワーク形成がはじまる。
  - ・ 乳幼児期に、その中心が脳辺縁系。
  - ・ 取り巻く環境（母親、家族、近所のお友だち人など）。
- (2) 成功体験が自らの学習意欲を高める。

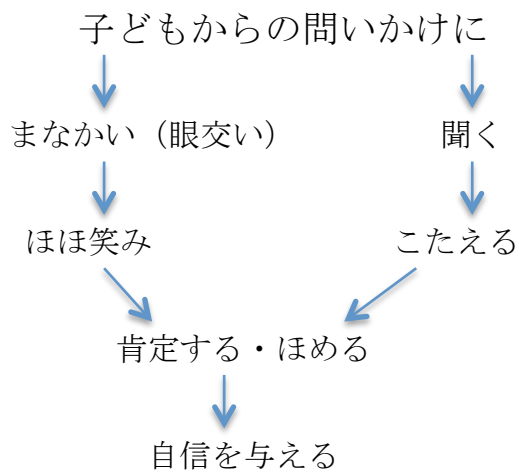
### b) オキシトシン・ホルモンのはたらき

- ・ 子宮収縮作用
- ・ 授乳時に分泌される
- ・ 気持ちに寄り添う、愛情ホルモン
- ・ 母子関係の確立に、一方で、攻撃性を高める

### c) 早期教育とは

認知能力（計算や文字、知識、思考する能力）は後からでも教えられるが、非認知能力（感性豊かな心）は幼児期に伸びる。

### d) 感性豊かなところ（非認知能力）を伸ばすには

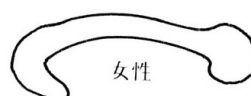
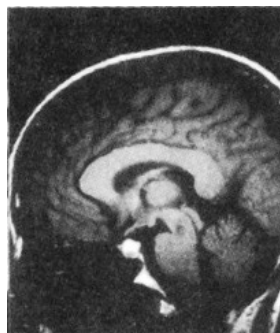


## 2. 男の子らしさ、女の子らしさ

### a) 遊びの行動パターン

	男性型	女性型
幼児期	怪獣・ロボット・電車・自動車・ミニカー・ピストル・鉄砲・虫取り・魚取り	お絵かき・なわとび・折り紙・人形・むいぐるみ・ままごと
学童期	野球・サッカー・プラモデル・ファミコン・魚釣り	お絵かき・ドッジボール・バレーボール・ゴム跳び・なわとび・おしゃべり・手芸・料理・むいぐるみ・人形遊び

### b) 男の脳と女の脳の特徴 (1)

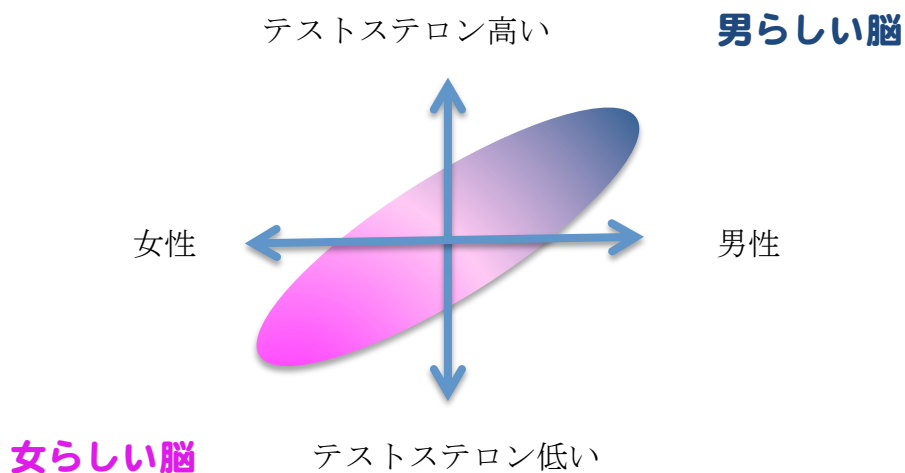


c) 男の脳と女の脳の特徴（2）

男の脳	女の脳
<ul style="list-style-type: none"> <li>• 運動能力</li> <li>• 空間認知能力</li> <li>• 知覚と協調動作</li> </ul>	<ul style="list-style-type: none"> <li>• 記憶力</li> <li>• 社会的認知力</li> <li>• 分析能力と直感的処理能力</li> </ul>

d) どうして男の脳と女の脳の違いが生まれるか

胎生期、妊娠6週から24週くらいにかけて、男児では男性ホルモン（テストステロン）が大量に産生されて、男性器が形作られ、脳の男性化もおこる。テストステロン量で、脳の男性化の程度が決まる。



性差は、人間の行動における適応的相補性を示す